

Military Wheel Solution **MWE 200**



**Precisión e Ingeniería Para
El Mantenimiento Militar**



TECO MWE 200

Nace de un enfoque de ingeniería orientado a la precisión y el control. Una solución diseñada para garantizar la fiabilidad operativa y un rendimiento constante en el **mantenimiento de vehículos militares y de defensa con el sistema run-flat RFT de Hutchinson.**

Este equipo se caracteriza por una construcción sólida y robusta que ofrece la máxima eficiencia operativa. Permite realizar de forma cómoda y segura todas las actividades en los neumáticos de carcasa reforzada con inserto **toroidal**. La **centralita hidráulica móvil** desarrolla una **fuerza de empuje de hasta 45.000 N**, garantizando operaciones controladas, eficientes y seguras con una alta protección del operador.

CARACTERÍSTICAS GENERALES

Aplicaciones

Vehículos militares pesados de transporte, vehículos blindados y tácticos, vehículos militares ligeros.

Estructura

La estructura portante está diseñada para ofrecer **rigidez y estabilidad**, garantizando un soporte sólido durante las operaciones incluso con cargas pesadas.

Central de mando

La central de mando integra sistemas diseñados para garantizar **continuidad, precisión y control** en cada operación.



Soluciones técnicas Proporcionan una **gestión progresiva de la extracción del sistema run-flat**, protegiendo la integridad del neumático y los componentes.

Ergonomía El enfoque **en la ergonomía y el control del movimiento** permite un funcionamiento preciso, reduciendo los márgenes de error y optimizando los tiempos de trabajo. .

Componentes críticos Los materiales y tratamientos superficiales seleccionados brindan **resistencia, fiabilidad y una larga vida útil.**

PRENSA PARA EXTRAER LOS AROS

El sistema de bloqueo de la llanta en el autocentrante de la desmontadora **permite una sujeción estable y precisa.**

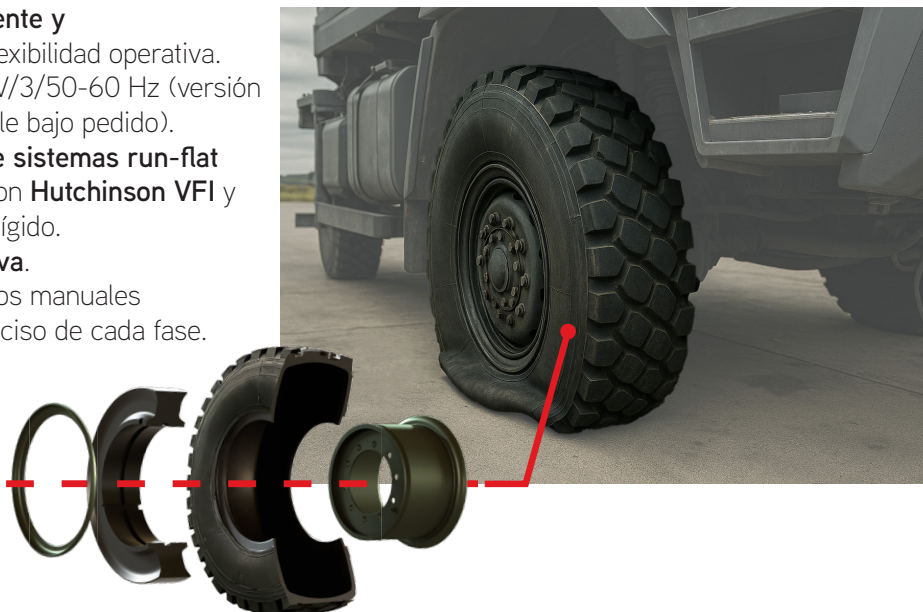
La prensa hidráulica, alimentada por una central de mando independiente, **asegura altos estándares de seguridad y máxima precisión operativa**, reduciendo el tiempo de trabajo y el esfuerzo del operador.





CARACTERÍSTICAS TÉCNICAS PRINCIPALES

- Estación de trabajo independiente y transportable para la máxima flexibilidad operativa.
- Alimentación eléctrica de 400 V/3/50-60 Hz (versión de 230 V/3/50-60 Hz disponible bajo pedido).
- Diseñada para la extracción de sistemas run-flat de anillo toroidal, compatible con Hutchinson VFI y sistemas bead-lock con anillo rígido.
- Alto nivel de seguridad operativa.
- Uso fácil e intuitivo, con mandos manuales progresivos para un control preciso de cada fase.
- Solución ideal para talleres independientes y centros de mantenimiento militares.



FASES DE TRABAJO

- Bloqueo de la llanta en la desmontadora y posterior montaje/desmontaje del neumático con sistema run-flat integrado, utilizando el equipo de presión suministrado para el desmontaje de los aros.
- Extracción e inserción del sistema run-flat de anillo toroidal del neumático mediante la estación de extracción independiente.



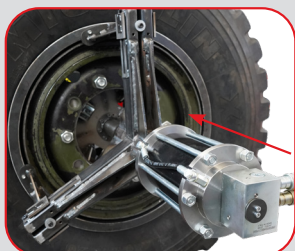
1



2



3



4



Para más información,
consultar el vídeo disponible
en el sitio web escaneando el
código QR.



KITS OPCIONALES A PETICIÓN

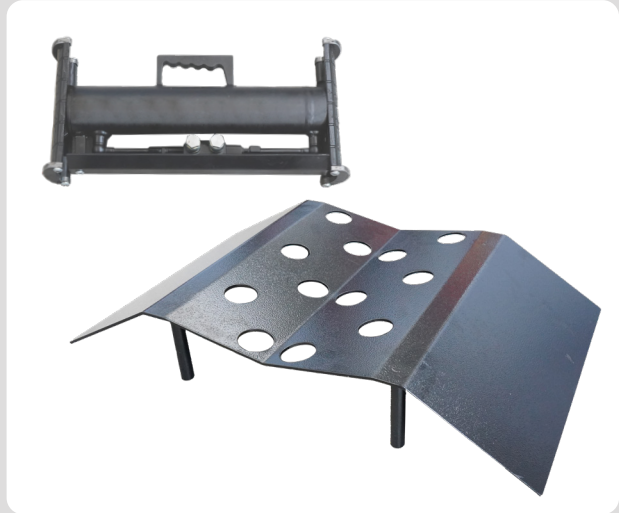
8-12120050/90

TRANSPORTADOR DE RODILLOS DE
MANIPULACIÓN INSERTO



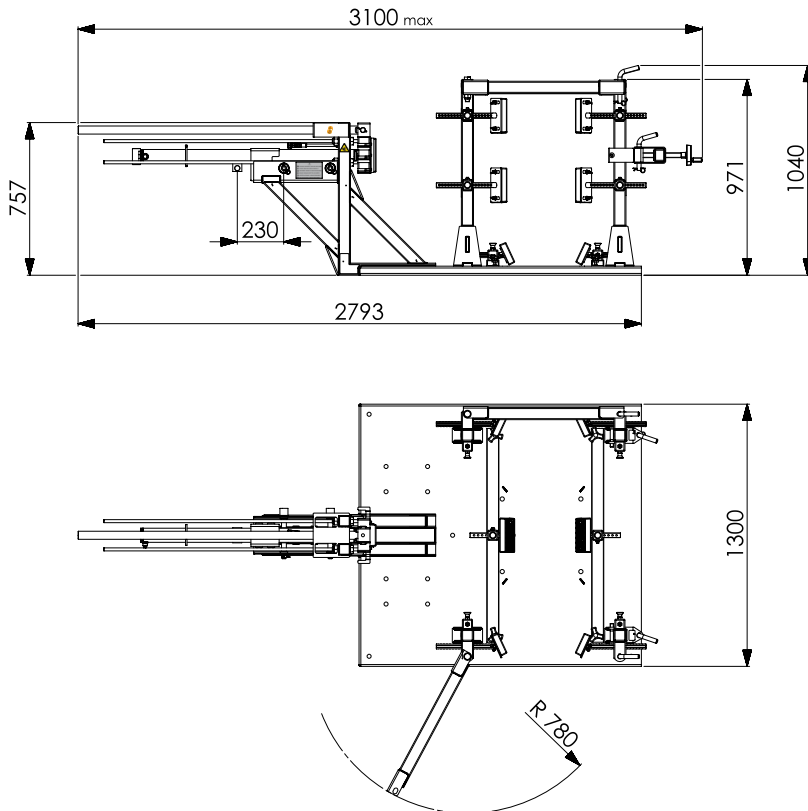
8-12120051/90

KIT DE MANTENIMIENTO NEUMÁTICOS 16"



Para otros accesorios, consultar el catálogo específico.

DIMENSIONES



DATOS TÉCNICOS

DIÁMETRO MÁXIMO RUEDA	1600 mm
ANCHURA MÁXIMA RUEDA	650 mm
TIPOS DE NEUMÁTICOS MÁS FRECUENTES (A TÍTULO DE EJEMPLO)	12.00R20 14.00R20 325/85R16 335/80R20 365/80R20 395/85R20
PESO MÁXIMO RUEDA	600 kg
CAPACIDAD DE BLOQUEO	14"-26"
TIPO DE SISTEMA RUN-FLAT	HUTCHINSON VFI
DIMENSIONES TOTALES	3000X1300X1050
ALIMENTACIÓN	• 400/3/50-60 • 230/3/50-60 (bajo pedido)
ACCIONAMIENTOS	HIDRÁULICOS - MANUALES - PROGRESIVOS
PESO EQUIPO	500 KG

